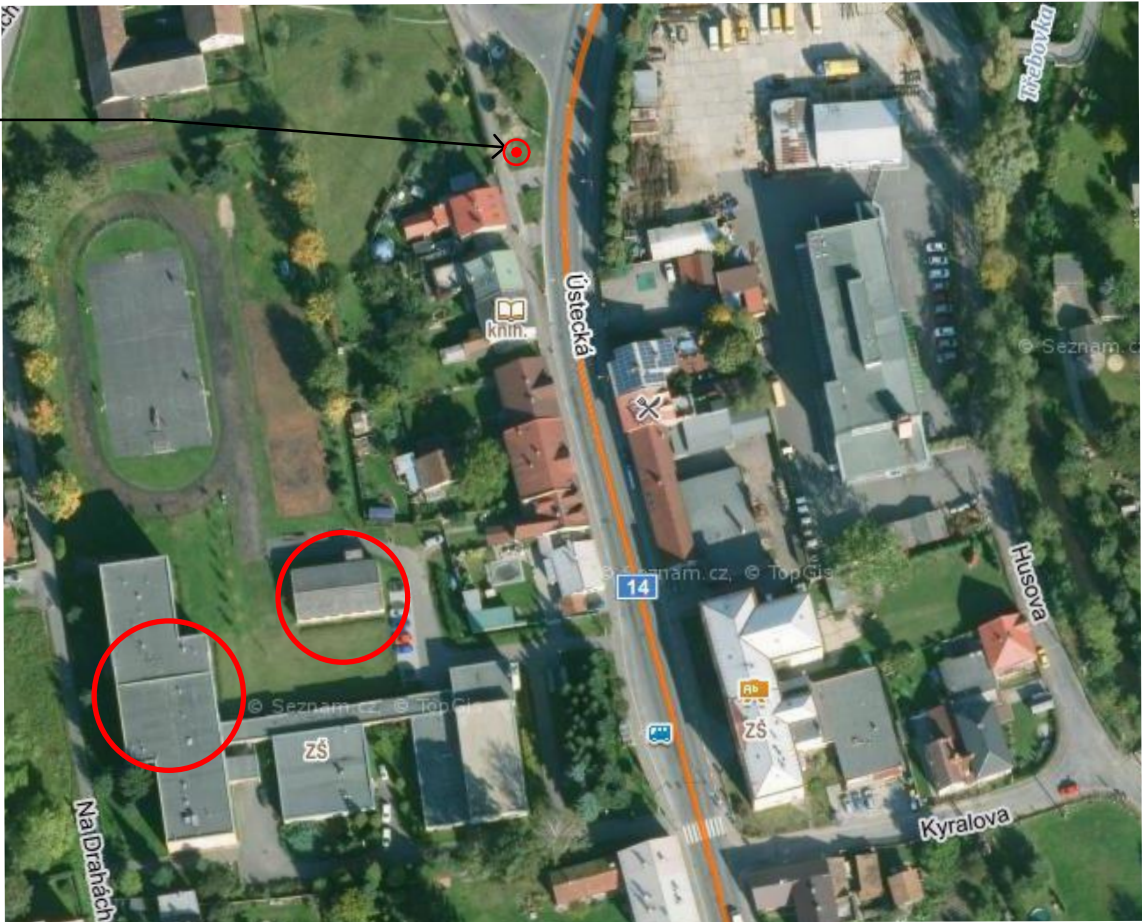


NADZEMNÍ HYDRANT HN 80  
Přívodní potrubí: PE 110  
Provozní tlak: 0,64 MPa  
Q při 0,2 MPa : 12,6 l/s  
vzdálenost 140m od objektu ZŠ

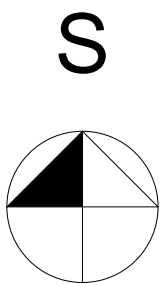


LEGENDA NOVÝCH OBJEKTŮ A PLOCH

- SO 01 BUDOVA ZŠ - SEKCE WC, Č.P. 598
- SO 02 BUDOVA ZŠ - " ŠKOLIČKA" Č.P. 500
- VENKOVNÍ PROSTORY ZAŘÍZENÍ STAVENIŠTĚ
- HLAVNÍ PŘÍJEZDY DO AREÁLU ŠKOLY

LEGENDA NOVÝCH SÍTÍ

- SO 03 NOVÁ PŘÍPOJKA SPLAŠKOVÉ KANALIZACE
- SO 04 VÝMĚNA PŘÍPOJKY VODOVODU
- SO 05 PŘELOŽKA SLABOPROUDU
- SO 06 PŘELOŽKA PŘÍPOJKY ELEKTRO NN (řeší ČEZ)



1.ETAPA

<div> KIP spol. s r.o. LITOMYŠL INŽENÝRSKÁ A PROJEKTOVÁ ČINNOST TOULOVCOVO NAM. 156, 570 01 LITOMYŠL</div>		VEDOUČÍ ZAKÁZKY ING. PETR ABSOLON			
		ZODP. PROJEKTANT ING. PETR ABSOLON			
VYPRACOVAL ING. PETR ABSOLON		MÍSTO STAVBY ČESKÁ TŘEBOVÁ		DATUM 3/2022	
STUPEŇ DOKUMENTACE PRO PROVÁDĚNÍ STAVBY				ZAK. Č. 3355-52	
INVESTOR MĚSTO ČESKÁ TŘEBOVÁ, STARÉ NÁM. 78, ČESKÁ TŘEBOVÁ				Č.PARÉ	
STAVBA REKONSTRUKCE HYGIENICKÉHO ZAŘÍZENÍ ZŠ-ÚSTECKÁ Č.P 500 A 589 SO 01 - WC Č.P. 598 - BUDOVA II. STUPNĚ- 1.ETAPA					
VÝKRES KATASTRÁLNÍ SITUACE		MĚŘÍTKO 1:1000,		PROFESE STAVEBNÍ	
				Č.VÝKR. C.1	